

COMMUNIQUE DE PRESSE

# Baromètre Brupartners Entrepreneurs Indépendants – Vague 6

**Malgré une légère amélioration, le baromètre des indépendants et PME Bruxellois est toujours dans le rouge. La crise sanitaire et économique sans précédent que nous traversons depuis un an offre peu de perspective aux indépendants et PME bruxellois. C'est ce que montrent les résultats des 744 répondants qui ont rempli le Baromètre le mois dernier.**

## 6 DERNIERS MOIS

Quant à l'évolution ressentie au cours des 6 derniers mois, tous les indicateurs étudiés obtiennent un score négatif. Nous relevons, toutefois, une légère augmentation concernant **le bien être personnel des entrepreneurs et les indicateurs conjoncturels et économiques** par rapport au sondage de septembre. Il y a une reprise partielle de l'activité économique qui est plus marquée dans le secteur des services qui semble s'en sortir mieux que les autres secteurs. Nous sommes encore loin de la situation des entrepreneurs en 2019.

Cependant, les indicateurs relatifs **au personnel** se dégradent concernant la motivation et la qualité du personnel. C'est un changement de tendance par rapport à la vague 5 où ces deux éléments étaient les seuls à évoluer positivement.

Concernant **les facteurs influents**, le fait de ne pas pouvoir travailler normalement (accès aux espaces de travail tant pour le travailleur que le client, recherche de personnel qualifié) est un facteur particulièrement négatif. Le télétravail et les restrictions d'ouverture ont certainement joué un rôle. Une autre insatisfaction concerne **les mesures de soutien** (aides à l'emploi et à l'investissement). Cela pourrait s'expliquer par la lenteur et le processus administratif des différentes primes. Ainsi que la différence de montants entre Régions.

## 6 PROCHAINS MOIS - PRIORITES

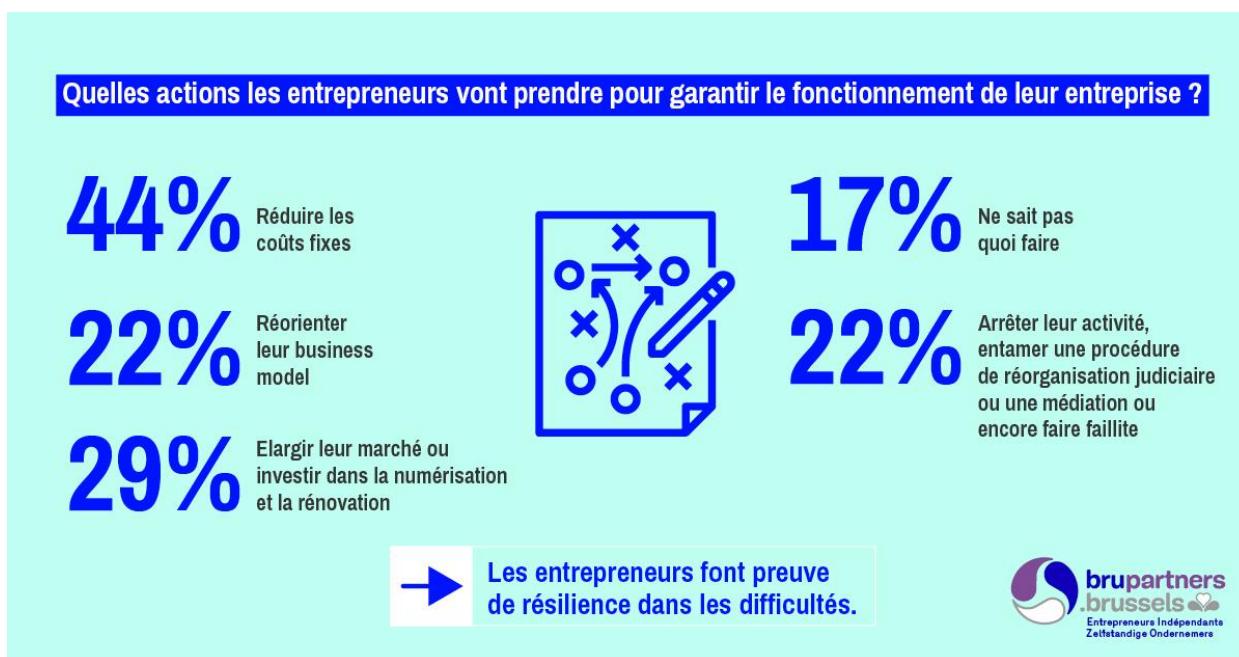
Les entrepreneurs font preuve **de résilience dans les difficultés**. Ils ne restent pas inactifs et sont attachés à renforcer le potentiel de leur entreprise. C'est ce qui ressort de leurs priorités d'investissement des 6 prochains mois : **la communication et le marketing (35%), la formation (29%), la levée de fonds ou crédit (19%), les investissements en aménagement (19%) et en numérique (18%).**

## FOCUS: CRISE ECONOMIQUE ET TAXE KILOMETRIQUE

Pour cette 6<sup>ème</sup> vague, nous avons consacré un focus sur les actions entreprises et envisagées par les indépendants et chefs de PME pour se relancer et la taxe kilométrique.

Leur capacité à rebondir se confirme dans la réponse à la question : **qu'allez-vous faire pour garantir le fonctionnement de votre entreprise ?**

En effet, **44% vont réduire leurs coûts fixes, 29% vont élargir leur marché ou investir dans la numérisation et la rénovation et 22% vont réorienter leur business model.** D'autre part, ils sont **22% à indiquer qu'ils vont arrêter leur activité, entamer une procédure de réorganisation judiciaire ou une médiation ou encore faire faillite.** Fait notable, 17 % d'entre eux indiquent qu'ils ne savent pas vraiment quoi faire.



Une autre question concerne le choix fait par les entrepreneurs d'être accompagnés ou assistés par des personnes externes. Fait alarmant : **42 % d'entre eux déclarent qu'ils ne solliciteront pas d'aide externe.** Tandis que **39 % se tournent vers leur expert-comptable.** D'autres options telles que l'appel à une expertise externe ou le recours à des organismes de soutien publics ou privés tels que Hub.brussels obtiennent des scores beaucoup plus faibles. A noter que 10% des entrepreneurs vont demander un soutien psychologique.

## A quel accompagnement externe, les entrepreneurs vont-ils faire appel ?

**39%** Leur expert-comptable

**42%** Ne solliciteront pas d'aide externe



**10%** Un accompagnement psychologique



Un fait alarmant ! Entrepreneurs, faites-vous encadrer dans cette période difficile.



Enfin, une question a également été posée sur le comportement de l'entrepreneur en cas d'adoption de la taxe kilométrique « Smartmove ». **La plupart des chefs d'entreprise (41%) préféreraient limiter leurs déplacements dans et vers Bruxelles, plutôt que d'utiliser un autre moyen de transport (10%). En outre, plus de 31% ne changeront pas leurs habitudes de déplacement et se contenteront de payer la taxe.** L'introduction de Smartmove risque de ne pas permettre le shift modal attendu. La moins grande quantité de déplacements dans Bruxelles risque également de ralentir l'économie.

## En cas d'adoption de la taxe kilométrique « Smartmove », les chefs d'entreprise :

**41%** préféreraient limiter leurs déplacements dans et vers Bruxelles

**10%** utiliseraient un autre moyen de transport



**31%** Ne changeront pas leurs habitudes de déplacement et se contenteront de payer la taxe



L'objectif de « modal shift » ne sera pas atteint. Au contraire, l'économie ralentira.



Face à ces constats, **Brupartners Entrepreneurs Indépendants** formule **les recommandations** suivantes aux autorités bruxelloises :

- **Aides/soutien** : La multiplication des aides entraîne un manque de lisibilité pour les entrepreneurs. Le choix d'utiliser les codes NACE n'a pas toujours été idéal et source de frustration. La modulation des aides en fonction de la taille de l'entreprise et de la perte de chiffre d'affaires permet la prise en compte de la situation réelle de l'entreprise et d'aider ceux qui en ont le plus besoin et de répondre partiellement à ces constats. Une aide devrait pouvoir être octroyée aux entrepreneurs en difficultés sur base individuelle et ce tous secteurs confondus.
- **Perspectives** : les restrictions au travail et à la liberté d'entreprise ont un impact particulièrement négatif. Des perspectives doivent être données aux secteurs fermés, à l'arrêt ou soumis à des limitations importantes notamment en termes de timing, de conditions de réouvertures et d'aides à moyen et long terme. Une des clés pour retrouver une vie économique normale est la campagne de vaccination. Il faut accélérer le tempo.
- **Accompagnement** : une grande partie des entrepreneurs ne cherchent pas d'accompagnement. C'est effrayant ! Pourtant, un accompagnement spécifique et individualisé est nécessaire pour permettre aux entrepreneurs de mettre au mieux en place ses priorités et actions envisagées tant en termes de communication, formation, réduction des frais fixes... Par ailleurs, il faut sensibiliser ceux qui n'osent pas demander de l'aide et qui pourraient survivre avec un accompagnement.
- **Mobilité** : l'impact de la politique de mobilité du gouvernement bruxellois sur l'économie bruxelloise doit être pris en compte afin de ne pas faire de Bruxelles un désert économique. LA condition de réussite des aides sera de ne pas imposer de nouvelles charges sur les entreprises. C'est pourquoi, toutes les autres mesures prises (en termes de mobilité par exemple) par le gouvernement ne doivent pas affaiblir ce soutien avec de nouvelles charges.

**Plus d'informations : [www.barometredesindependants.brussels](http://www.barometredesindependants.brussels)**

**Contact :**

**Sophie Heuskin – Présidente de Brupartners Entrepreneurs Indépendants**

0494/302631 – [sophie.heuskin@ucm.be](mailto:sophie.heuskin@ucm.be)

**Anton Van Assche – Vice-président**

0478/444119 – [anton.vanassche@unizo.be](mailto:anton.vanassche@unizo.be)

# ANNEXE

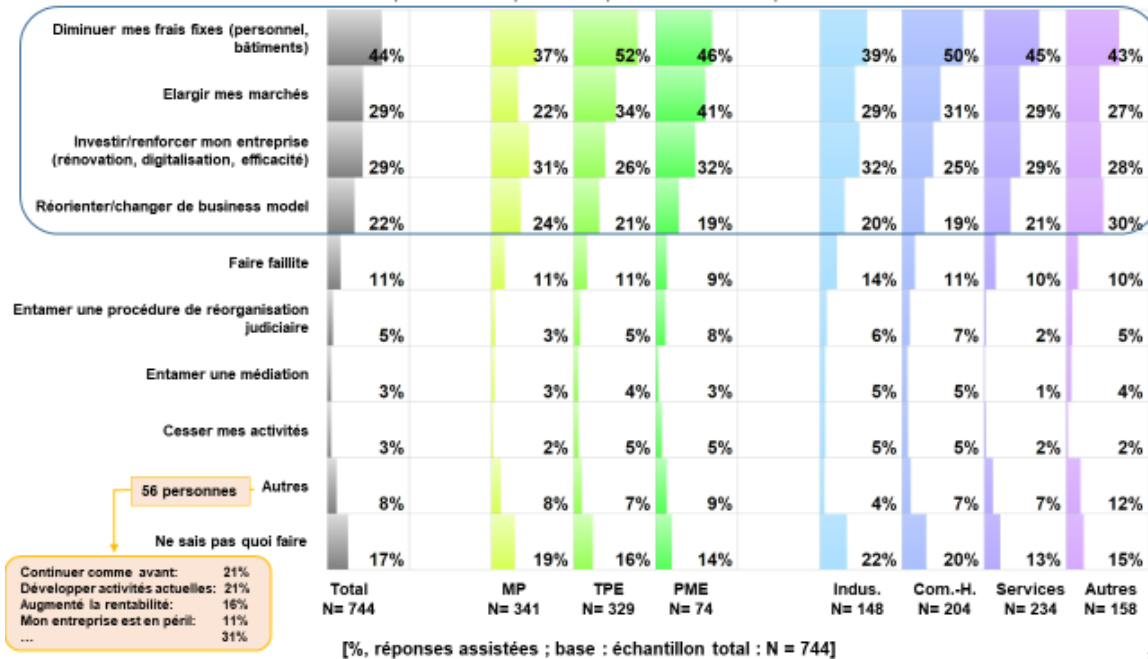
DEDICATED



## 3. Questions d'actualité

### 3.2. Les actions pour pérenniser l'entreprise

Q7a : Qu'avez-vous fait ou qu'allez-vous faire pour assurer la continuité de votre entreprise ?  
Vous pouvez choisir plusieurs réponses dans la liste qui suit.



24

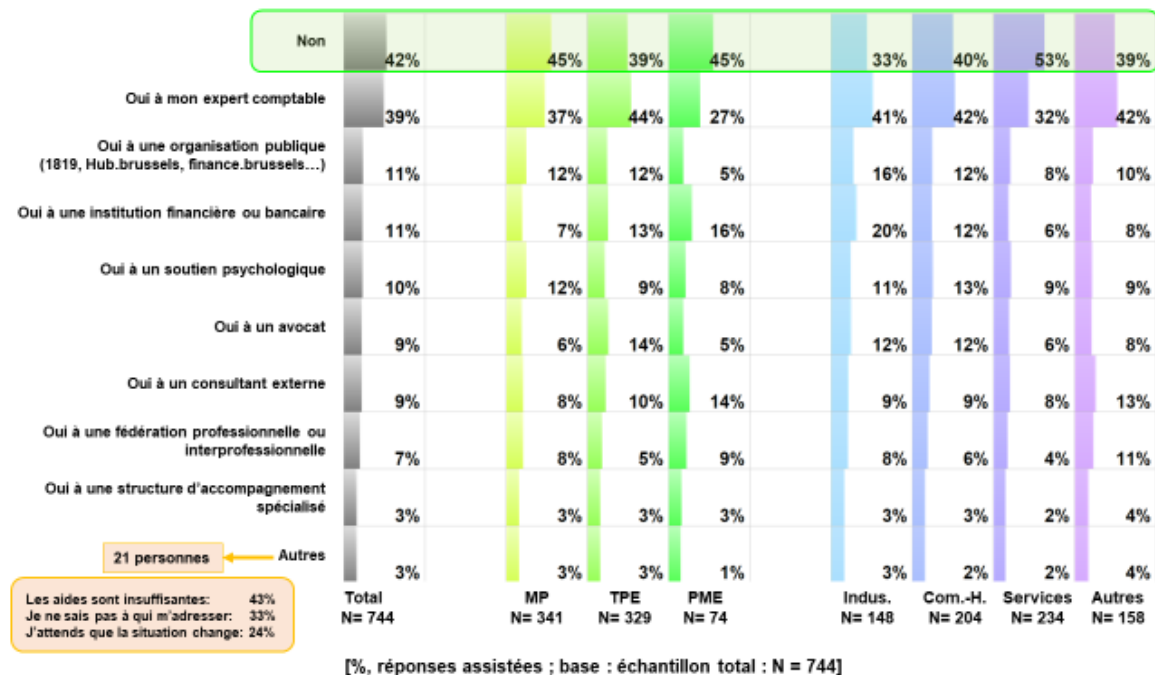
DEDICATED



## [3. Questions d'actualité]

### 3.3. L'intention de demander des aides

Q7b : Avez-vous ou comptez-vous demander un accompagnement ?



25



### 3.4. Les comportements face à la taxe kilométrique

Q7c : Si la taxe kilométrique était introduite dans la Région de Bruxelles-Capitale, quel(s) comportements adopteriez-vous ?

